

арно.

Инвестиционное предложение

# Производство артезианской питьевой столовой воды «Витка»

Великий Новгород, Новгородская область



арно.

**о компании,  
продукция**

# Предприятие по производству артезианской питьевой столовой воды расположено в Новгородской области

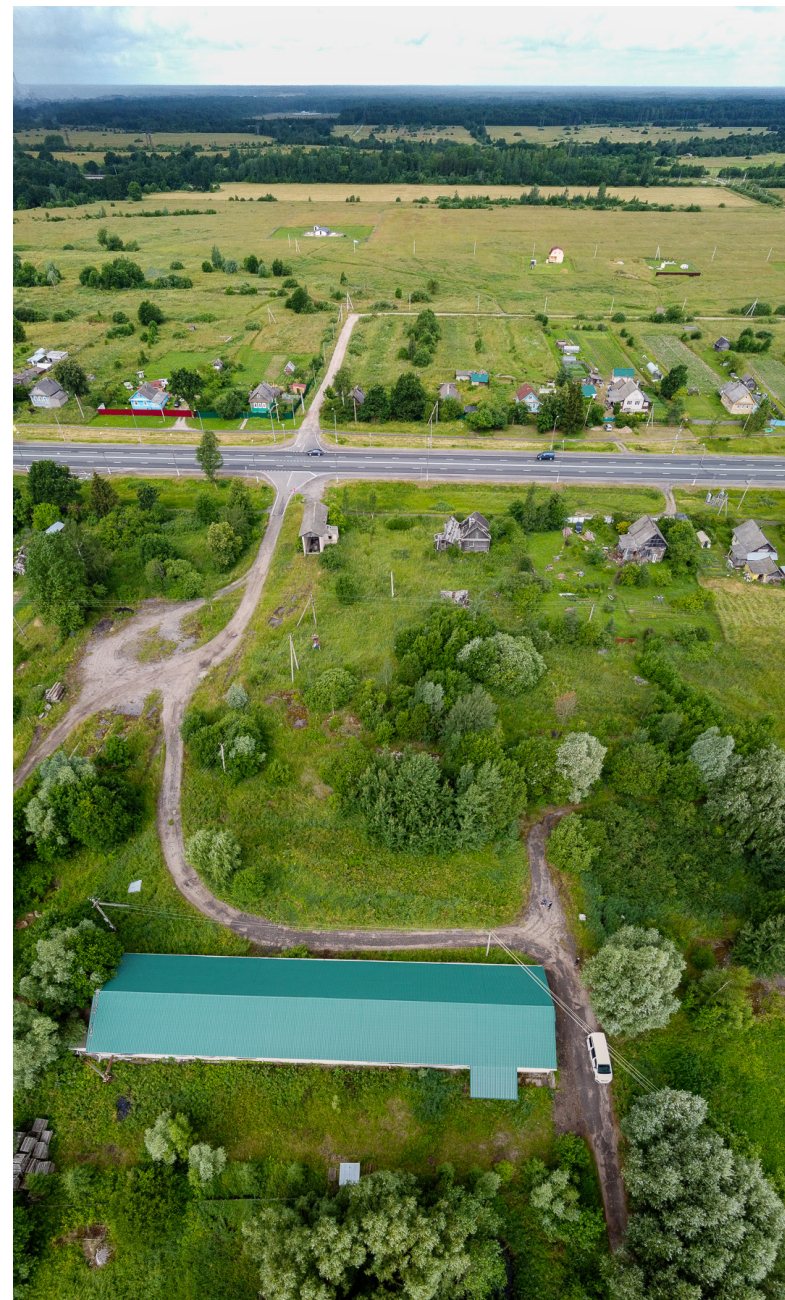
Завод расположен в деревне Витка,  
Новгородского района **в 150 метрах**  
от **федеральной трассы М-10**

Готовая продукция является питьевой  
артезианской водой, технические требования  
к которой изложены в **ТУ 0131-001-95336323-2008**

Добыча воды производится из артезианской  
скважины №70005, расположенной в нескольких  
метрах от здания цеха. Сырье соответствует  
по своим качественным показателям требованиям

**СанПин 2.1.4.1074-01, ГОСТ Н 51232**

Глубина скважины - **25 м.**,  
дебит - **3,6 м3/час**,  
запасы воды - **25 лет**



арно.

**территория  
завода и  
площади**

**5000 м<sup>2</sup>**

общая площадь территории

**510 м<sup>2</sup>      3,075 м**

площадь здания  
предприятия

высота помещений

**53:11:1900213:97**

кадастровый номер

Каркас здания с несущими наружными стенами их керамзитовых блоков (утепленных), фундамент — железобетонный, из буронабивных свай, перекрытие деревянное по деревянным балкам, кровля — скатная, покрытие из металлочерепицы



арно.

## МОЩНОСТЬ ПРОИЗВОД- СТВЕННЫХ ЛИНИЙ



### Линия розлива 1

**600** ПЭТ бут./час

Емкость — 6 литров

**1 267 200** бут./год

Объем производства  
(1 смена)

### Линия розлива 2

**Возможность быстрой установки второй линии,  
для производства ПЭТ бутылок от 0,33 до 2 л.**

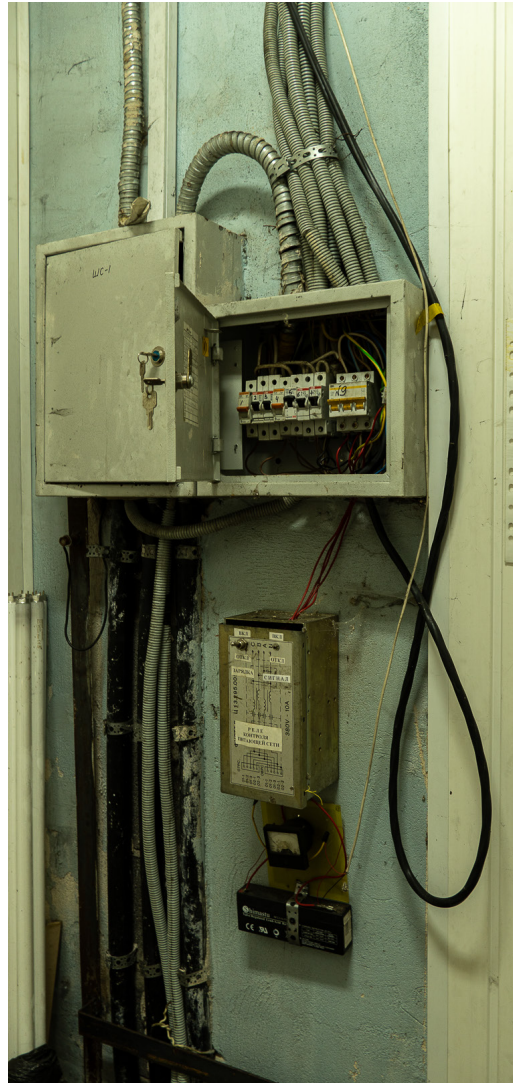
Предусмотрено место для линии, кабели подключения,  
прорублено окно в складские помещения

арно.

## Электро- снабжение

**55,0** кВт

потребляемая мощность цеха



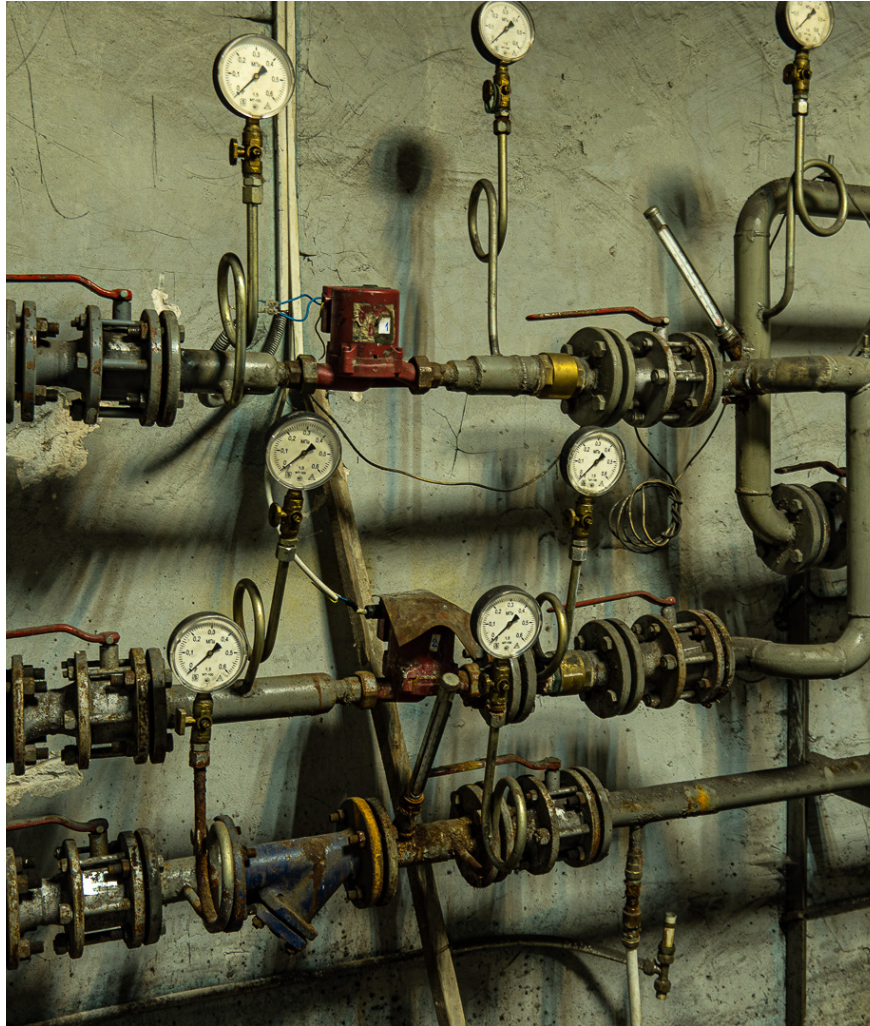
**ВЛ-0,38 кВ КТП-10/0,4 кВ, Витка-3  
(ВЛ-10 кВ Л-4 РП-10 кВ, Трубиchino-2**

действующая подстанция



арно.

**автономная  
котельная**



**2 котла КЧМ-5-К**  
на твердом топливе (каменный уголь)



**2 x 0,05 мВт**  
тепловая мощность

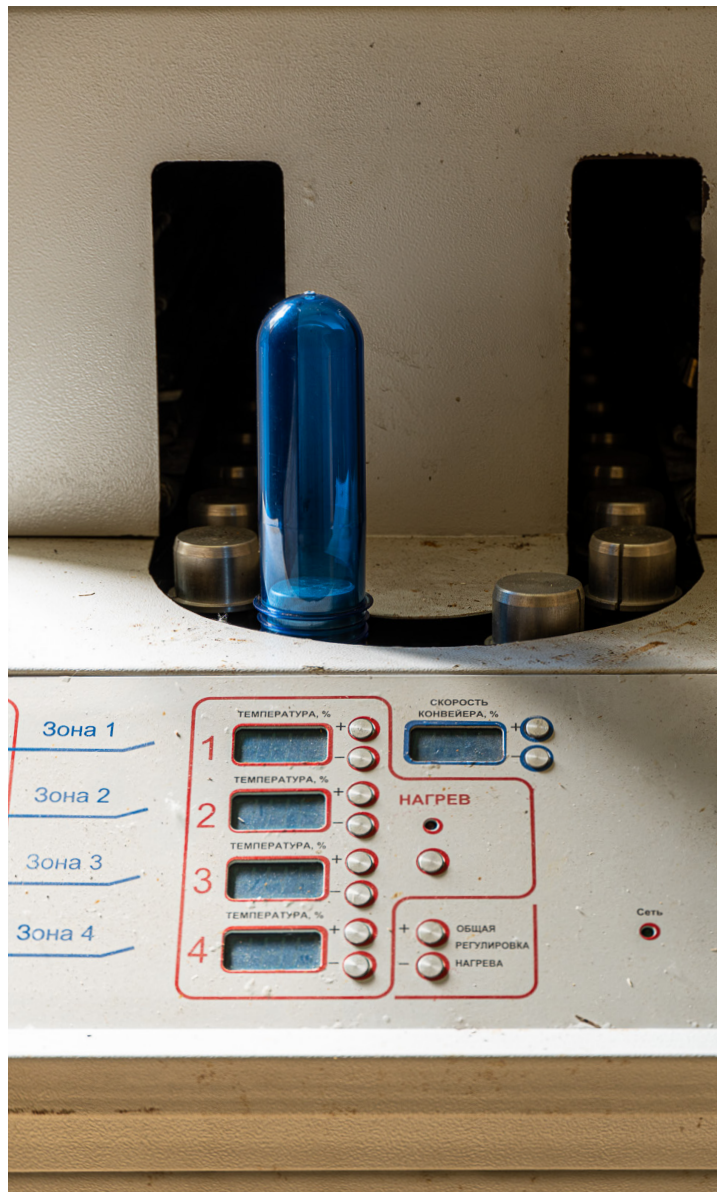
арно.

**производ-  
ственный  
процесс**

**Участок  
выдува ПЭТ  
-преформ**

**Машина  
выдувная  
полуавто-  
матическая  
ВМ-750**

**Блок разогрева преформ**



**Блок выдува**



**арно.**

**производ-  
ственный  
процесс**

**Участок  
розлива  
и упаковки**

**Подготовка  
воды**

**Накопительная напорная  
емкость**



**Системы  
фльтрации**





**арно.**

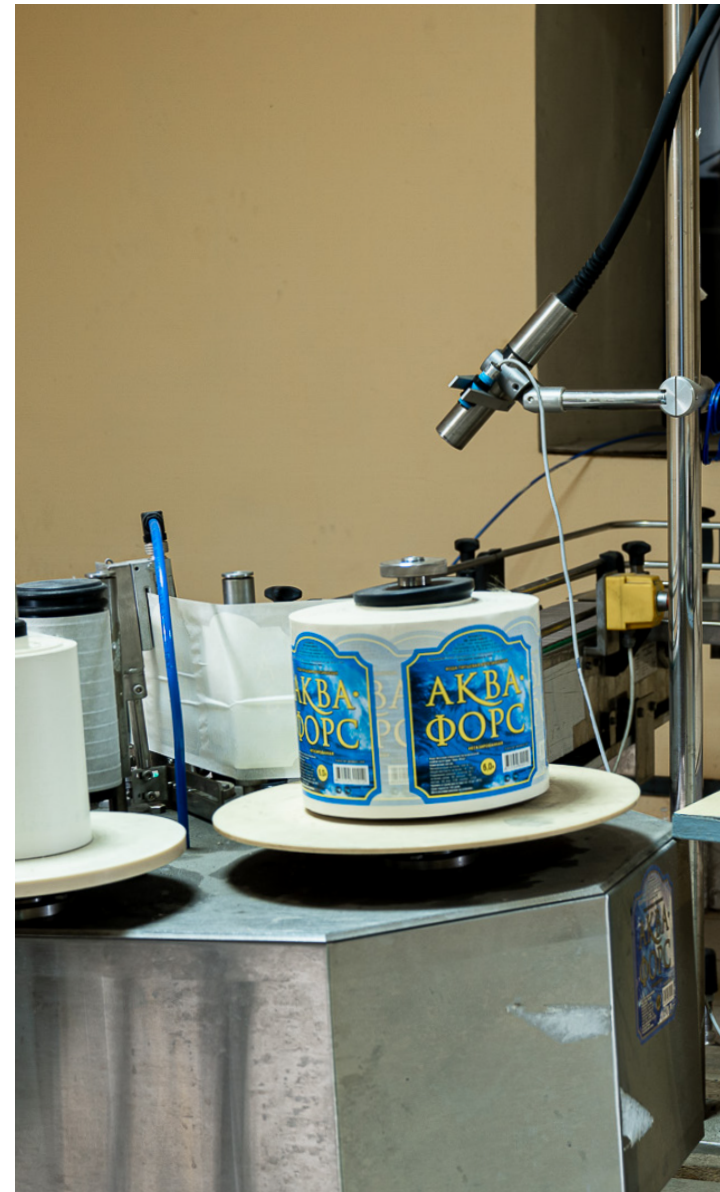
**производ-  
ственный  
процесс**

**Розлив,  
укупорка,  
бракераж,  
наклейка  
этикеток  
и приемка  
готовой  
продукции**

**Процесс налива,  
входа-выхода бутылок**



**Этикирование  
и автоматическая датировка**



**производ-  
ственный  
процесс**

**приемка  
готовой  
продукции  
и хранение**

**Упаковка продукции по 2 бутылки в термоусадочную пленку.**

**Продукция укладывается на европоддоны в 3 слоя по 17 упаковок в каждом слое и упаковывается для транспортировки с помощью стрейч-пленки**



**арно.**

**складские  
помещения**



арно.

## Санитарно-гигиенические исследования ВОДЫ

	Наименование определяемых показателей	Результаты исследований	Норматив СанПиН 2.1.4.1116-02	Единицы измерения (для граф 3,4)	НД на методы исследования
1.	Запах	<b>0</b>	0	баллы	ГОСТ 3351-74
2.	Привкус	<b>0</b>	0	баллы	ГОСТ 3351-74
3.	Цветность	<b>3</b>	5	градусы	ГОСТ Р 52769-2007
4.	Мутность	<b>&lt;0,5</b>	1,0	ЕМФ	ГОСТ 3351-74
5.	Водородный показатель	<b>7,1</b>	6,5-8,5	единицы рН	ПНДФ 14.1:2:3:4.121-97
6.	Окисляемость перманганатная	<b>&lt;0,25</b>	3	мгО2/л	ПНДФ 14.1:2:4.154-99
7.	Аммиак и аммоний-ион	<b>&lt;0,05</b>	0,1	мг/л	ГОСТ 4192-82
8.	Нитриты (поNO2)	<b>0,12</b>	0,5	мг/л	ГОСТ 4192-82
9.	Нитраты (поT\Ю3)	<b>6,8</b>	20	мг/л	ГОСТ 18826-73
10.	Жесткость	<b>2,4</b>	7	мг-экв/л	ГОСТ Р 52407-2005
11.	Сухой остаток	<b>174</b>	1000	мг/л	ГОСТ 18164-72
12.	Хлориды	<b>27</b>	250	мг/л	ГОСТ 4245-72
13.	Сульфаты	<b>20</b>	250	мг/л	ГОСТ Р 52964-2008
14.	Железо (Fe, суммарно)	<b>&lt;0-1</b>	0,3	мг/л	ГОСТ 4011-72
15.	Фтор ид-ион (F)	<b>&lt;0,1</b>	1,5	мг/л	ГОСТ 4386-89
16.	Щелочность	<b>2,2</b>	6,5	мг-экв/л	ЦВ 1.01.11-98 «А» ФР. 1.31.2000.00140
17.	Кальций (Ca)	<b>21,04</b>	130	мг/л	ПНДФ 14.1:2.95-97
18.	Магний (Mg)	<b>16,4</b>	65	мг/л	ПНДФ 14.1:2:4.137-98
19.	Гидрокарбонаты (НСO3)	<b>134</b>	400	мг/л	ПНДФ 14.2.99-77
20.	Калий + Натрий	<b>22,5</b>	-	мг/л	ПНДФ 14.1:2:4.138-98

**Погрешности результатов анализа не превышают пределов, допустимых по НД на методы испытаний**

## **контакты**

**Собственник готов рассмотреть следующие виды сотрудничества:**

- Продажа объекта целиком, стоимость по запросу;
- Поиск соинвестора на индивидуальных условиях.

**арно.**

агентство развития  
Новгородской области

**+7 8162 501-990**

**arno@invest-novgorod.ru**

**novgorodinvest.ru**

